

---

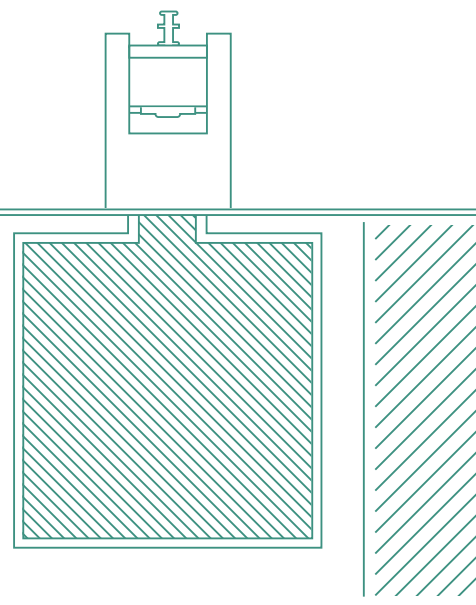
# Bruk av nedgravd avfallsløsning

---



# Smarte løsninger for ansvarlig avfallshåndtering

Avfall Sør tilbyr nedgravd avfallsløsning i form av nedgravde containere med innkast over bakken. Systemet ivaretar brukervennlighet, brannsikkerhet, hygiene og estetikk.



## Nøkkelprikke følger med bolig

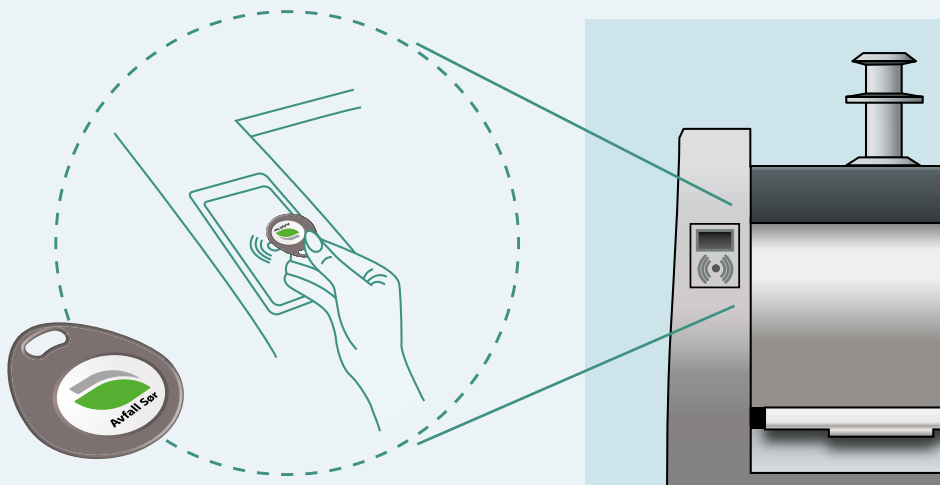
Innkastene har elektronisk lås. Det er bare beboere i området som har adgang til å kaste avfall i de nedgravde containerne. Nøkkelprikke som låser opp lukene skal følge med huset eller leiligheten.

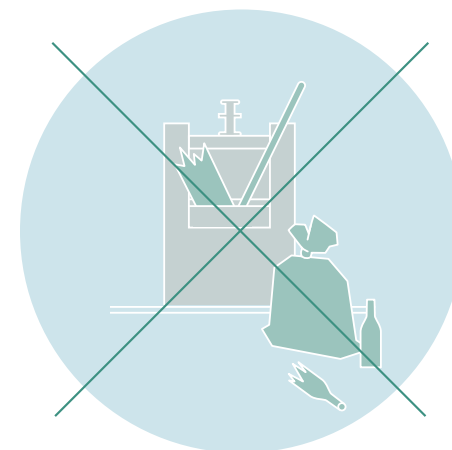
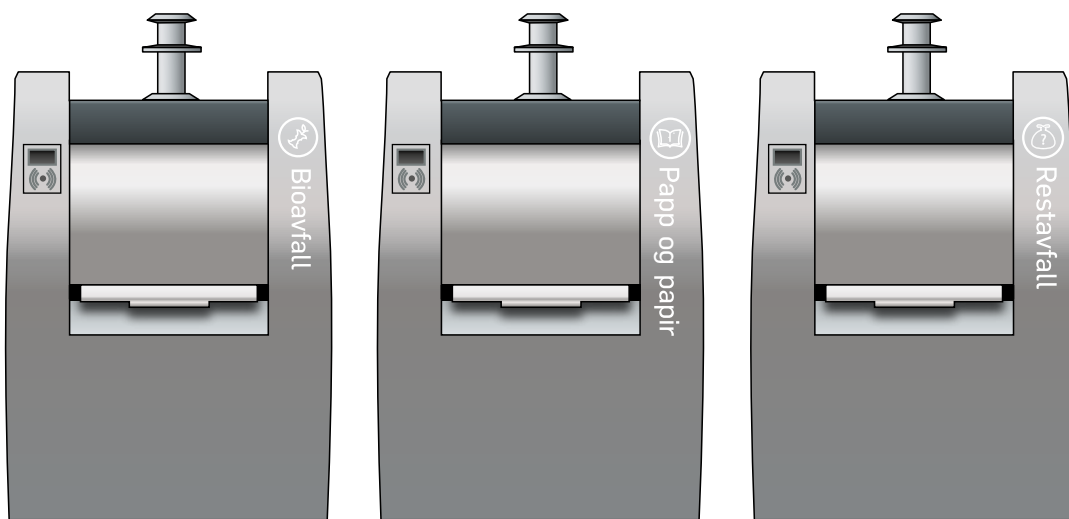
## Lås opp

Bruk utlevert nøkkelprikke for å åpne lukene. Enkelte modeller må først aktiveres med hånden på et håndsymbol.

## Legg inn avfallet

Åpne lukene og legg inn avfallet. Steng lukene etter deg.





### Bioavfall i biopose

Bioavfall fra husholdningen skal ligge i utdelt biopose og lukkes med knute før den plasseres i innkast for bioavfall. Gress og mindre kvister kan legges løst i innkastet.

### Papp og papir

Papp må rives opp før det legges i innkast, slik at det ikke bretter seg ut inne i container og tetter innkastet.

### Restavfall i pose

Restavfall legges i en pose som lukkes med knute før den plasseres i innkast for restavfall.

### Andre avfallstyper

På noen avfallspunkter vil det også være innkast for plastemballasje og/eller glass- og metallemballasje. Alternativt kan du levere til Avfall Sørs **returpunkter** eller **gjenvinningsstasjoner**.

Det er viktig at emballasjen er ren og fri for matrester. For mer informasjon om riktig sortering, se sorteringsguiden på baksiden av folderen.

### Farlig avfall

Miljøgifter, smittefarlig avfall og annet farlig avfall skal leveres på en gjenvinningsstasjon. Dette må aldri legges i containerne!

### Tømming

Avfall Sør har driftsansvar og sørger for tømming av containerne. Hyppighet tilpasses etter behov.

Ved tap av nøkkelbrikke, behov for ekstra bioposer eller annet, ta kontakt med Avfall Sør på telefon **38 17 70 70**

Mer informasjon finner du på **avfallsor.no**

### Feil avfall ødelegger!

Det må aldri stappes søppelsekker eller store lange gjenstander ned i containerne. Det kan blokkere innkastet.

### Aldri avfall på bakken!

Alle har ansvar for at området rundt containerne holdes ryddig og rent. Avfall inntil eller i nærheten av innkastene skjemmer omgivelsene, er svært uhygienisk og kan være smittefarlig. Fugler og dyr kan rote til og spre smittestoffer.

### Unngå snø på innkast og plattform!

Det er normalt beboernes ansvar å måke snø slik at containerne kan tømmes. Plattformen må aldri benyttes til snøopplag. Ved brøyting må det tas hensyn til adkomst både for brukere og renovasjonsbil.



# SORTERINGSGUIDE



Bioavfall



Skrell/skrotter/  
gammel frukt/  
grønnsaker



Bakverk



Teposer/kaffefilter/  
kaffegrut



Fisk/skalldyr



Kjøttrester/bein



Eggeskall Nøtteskall



Mindre mengder  
tilgriset tørkepapir



Planter, blomster,  
løv, kvister og greiner

Ikke kast  
emballasjeavfall  
i bioavfallet



Container for  
bioavfall



Papp og papir



Aviser



Reklame



Ukeblader/tidsskrifter/  
magasiner/bøker



Konvolutter



Melk-/juicekartonger



Pizza-/yoghurt-/  
frokostblandingkartong



Tomme tørkepapir/  
dopapirruller



Kartonger/brett

Du kan få gratis  
sms-varsel på tømning  
av grønn dunk



Container for  
papp og papir



Restavfall



Hundeposer Bleier



Støvsugerposer



Avkjølt aske/grillkull



Stearinlys, sneiper,  
plasttuber



Ødelagte leker



Utslitte tekstiler/  
klær/sko



Glanset gavepapir



Tilgriset plast og papir

Restavfall til  
energigjenvinning:  
altså brennbart  
avfall



Container for  
restavfall



Ren  
plastemballasje



Plastposer



Plastkanner/plast-  
begre/plastbokser



Plastemballasje fra  
kjøtt, fugl, fisk, frukt,  
bær, grønt og pålegg



Plastflasker for  
vaskemidler/sjampo/  
dressinger



Blomsterpotter av plast



Kaffe-/snacksposer



Snusbokser

Skyll plasten  
i kaldt vann  
ved behov



Container eller grå dunk  
for ren plastemballasje



Glass og  
metallemballasje



Aluminiumsfolie-/  
emballasje



Glass/flasker



Hermetikkbokser



Metallkorker



Metalllokk



Øl-/mineralvann-  
bokser uten pant



Metalltuber



Telyskapsler

Fritt for  
matrester



Container eller iglo for  
glass- og metallemballasje



Tekstiler/klær/sko



Klær



Sko



Håndklær



Gardiner



Sengetøy

Også tøy som  
er litt ødelagt



UFF-container  
Andre tekstiltårn



**Avfall Sør**

Postboks 4094, 4689 Kristiansand  
Besøksadresse: Vige havnevei 90, 4633 Kristiansand  
Telefon: 38 17 70 70 – E-post@avfallsor.no